

LimTec GmbH
 Halderstraße 16
 86150 Augsburg

Bestellformular

Vielen Dank für Ihr Interesse an den LimTec Managed-Server Angeboten.

Bitte tragen Sie Ihre Bestellerdaten auf der zweiten Seite ein und schicken Sie uns die Seite „Auftragserteilung“ unterschrieben via Fax oder auf dem Postweg zu.

Tarifübersicht:

Managed-Entry	Managed-Profi	Managed-Business
<p>79,00 €*</p> <p>Monatspreis zzgl. 99,00 € Einrichtung</p>	<p>149,00 €*</p> <p>Monatspreis zzgl. 159,00 € Einrichtung</p>	<p>219,00 €*</p> <p>Monatspreis zzgl. 199,00 € Einrichtung</p>
<ul style="list-style-type: none"> • 4 CPU-VCores • 4GB nutzbarer Arbeitsspeicher • nutzbarer Speicherplatz 100GB SSD • 500GB Traffic • FTP-Zugänge unbegrenzt ✓ SSH-Shellzugriff • PHP 5.5 - 8.0 • MySQL 5.5; 5.7 ✓ Cronjobs • Support 24/7 Notfallsupport 	<ul style="list-style-type: none"> • 8 CPU-VCores • 8GB nutzbarer Arbeitsspeicher • nutzbarer Speicherplatz 250GB SSD • Traffic unbegrenzt (fair-use) • FTP-Zugänge unbegrenzt ✓ SSH-Shellzugriff • PHP 5.5 - 8.0 • MySQL 5.5; 5.7 ✓ Cronjobs • Support 24/7 Notfallsupport 	<ul style="list-style-type: none"> • 16 CPU-VCores • 16GB nutzbarer Arbeitsspeicher • nutzbarer Speicherplatz 500GB SSD (NVME) • Traffic unbegrenzt (fair-use) • FTP-Zugänge unbegrenzt ✓ SSH-Shellzugriff • PHP 5.5 - 8.0 • MySQL 5.5; 5.7 ✓ Cronjobs • Support 24/7 Notfallsupport
<p>Der Einstiegserver mit der Verwaltungsoberfläche Kundeneinstellungen.</p>	<p>Der Profiserver mit der Verwaltungsoberfläche Kundeneinstellungen.</p>	<p>Der Maxiserver mit der Verwaltungsoberfläche Kundeneinstellungen.</p>

* alle Preise zzgl. Mwst., Vertragslaufzeit 12 Monate, danach monatlich kündbar

Hausanschrift:
 Halderstraße 16
 D-86150 Augsburg
 Tel: 0821 - 32871103
 Fax: 0821 - 32872895
 Email: info@limtec.de

Geschäftsführung:
 Patrick Noack
 Günter Klebermass

Kontonummer: 49817
BLZ: 720 500 00
Bank: Stadtparkasse Augsburg
IBAN: DE45 7205 0000 0000 0498 17
BIC (Swift): AUGSDE77XXX

HRB: Augsburg 30954
UstID: DE236898869

Auftragserteilung Managed-Server:

Managed Server

Bitte wählen Sie hier das gewünschte Produkt.

<input type="radio"/> Managed-Entry	79,00€/Monat, 99,00€ Einrichtungsgebühr
<input type="radio"/> Managed-Profi	149,00€/Monat, 159,00€ Einrichtungsgebühr
<input type="radio"/> Managed-Business	219,00€/Monat, 199,00€ Einrichtungsgebühr

Notizen / sonstige Vereinbarungen:

Wenn sonstige Vereinbarungen mit uns getroffen wurden, können Sie diese hier eintragen. Jede gesonderte Vereinbarung muss explizit von uns gegengezeichnet werden.

Kundendaten:

Bitte tragen Sie hier Ihre Kundendaten ein.

Vorname:	
Nachname:	
Firma:	
Strasse, Nr:	
PLZ, Ort:	
Telefon:	
Notfalltele- fon:	
Fax:	
eMail:	
Webseite:	

Hiermit beauftragen wir die Firma LimTec GmbH zur Durchführung/Bereitstellung der im Angebot beschriebenen Leistungen zu den genannten Konditionen. Es gelten die LimTec AGB, angehängt an dieses Dokument. Bitte vermerken Sie bei Auftragserteilung die gewünschte Vertragslaufzeit und ggf. weitere optionale Leistungen und Zusatzwünsche.

--

Ort/Datum

--

Unterschrift

Informationen zum Server-Hosting

Hosting für Ihre Webanwendung - auf was Sie achten müssen

Sicherheit

Sicherheit ist oberstes Gebot. Wenn eine Webanwendung kompromittiert wurde, ist das Vertrauen der Kunden meist für immer verloren. Je größer die Zahl der Nutzer, desto attraktiver ist die Webanwendung für potentielle Hacker, erst recht, wenn sich darüber sensible Informationen wie z.B. Kontodaten ausspähen lassen. Neben regelmäßigen Sicherheitspatches der Webanwendung und einem adäquaten Umgang mit Zugangsdaten muss auch der Hoster sicherstellen, dass gängige Angriffe erkannt und geblockt werden.

Performance

Schnelle Ladezeiten sind Pflicht für jeden Webseiten-Betreiber, daher sollten Sie keine Kompromisse bei der Performance eingehen. Die Serversysteme müssen so konzipiert sein, dass sie auch nach einer erfolgreichen Werbeaktion hohen Zugriffsraten standhalten. Auch die Positionierung in Suchmaschinen hängt unmittelbar mit der Performance der Seite zusammen.

Verfügbarkeit

Ähnliches gilt für die Verfügbarkeit. Wenn durch einen Hardwareschaden Bestellungen auf Ihrer Webseite verloren gehen oder Ihre Webanwendung längere Zeit offline bleibt, kann das einen hohen Umsatz und Imageschaden zur Folge haben. Der Hoster sollte daher Vorkehrungen treffen, damit es bei Hardwareschäden nicht zu Datenverlusten kommt, z.B. durch einen redundanten Serveraufbau und Echtzeitdatenspiegelung.

Expertise

Wenn doch mal etwas auf Ihrer Webseite nicht funktioniert, ist es wichtig, den Fehler schnell zu identifizieren. Bei Fehlern, die im Zusammenspiel zwischen der Serversoftware (Webserver, Caching-Server, Datenbankserver) und einer Webanwendung entstehen, ist es notwendig, dass sich auch der Hoster mit der darauf laufenden Webanwendung auskennt und die Serverlandschaft optimal darauf abstimmen kann.

Unsere Hardware – performant und hochverfügbar

Performante Hardware

Unsere Server bestehen aus Supermicro-Komponenten, aktuellen Xeon-CPU's, speziellen Serverfestplatten oder SSDs und hochwertigen Raidcontrollern. Wir achten bei der Auswahl der Hardware auf eine besonders hohe Leistung, denn die ist am Ende entscheidend für schnelle Zugriffszeiten.

Hochwertige Raid-Controller

Auch die besten Festplatten und SSDs gehen bei intensiver Belastung im Serverbetrieb irgendwann kaputt. Mit einem hochwertigen Raidcontroller werden Ihre Daten auf mehrere Datenträger gespiegelt. Defekte Festplatten können so ohne Datenverlust und im laufenden Betrieb getauscht werden.

Nicht nur die Datensicherheit, auch der Datendurchsatz steigt mit einem Raidcontroller signifikant an. Wir verwenden ausschließlich neueste LSI und Adaptec-Raidcontroller, mit BBU und aktiven WriteCache. Günstige Anbieter verwenden oft Software-Raids oder Raidcontroller ohne Write-Cache. Beides wirkt sich negativ auf die Datensicherheit und Performance aus.

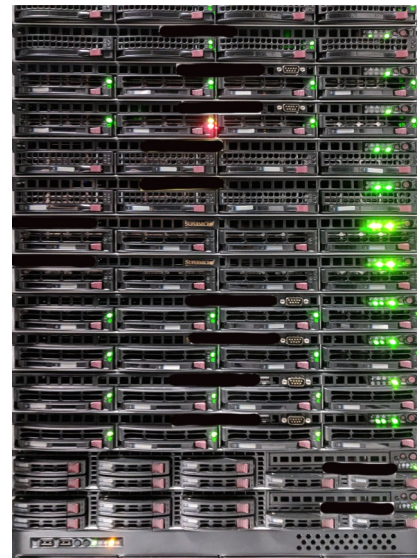
Skalierbare Cloudumgebung

Unsere Tarife können bei erhöhtem Leistungsbedarf jederzeit erweitert werden. Dabei kann die Zahl der CPUs, der Arbeitsspeicher und die Größe der Festplatte angehoben werden, ohne dass eine aufwändige Neuinstallation und Migration des Systems notwendig ist.

Failover ohne Datenverlust bei Hardwareschäden

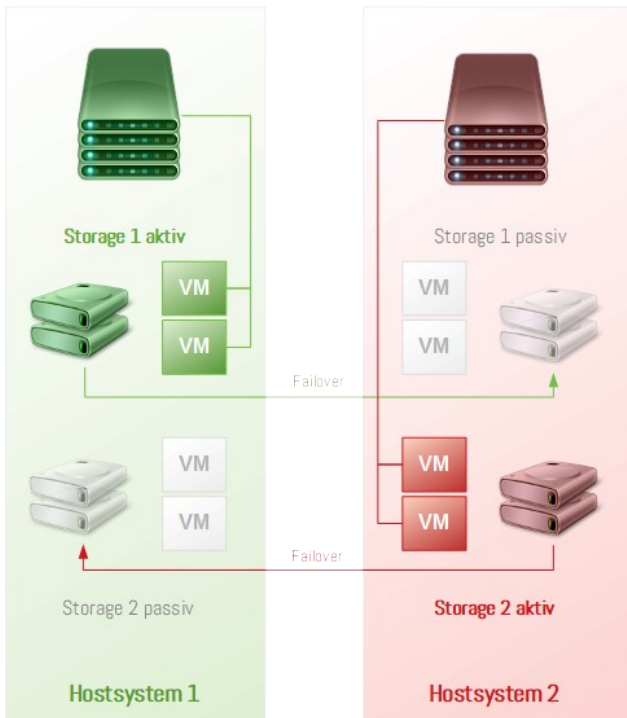
Wir halten für jeden Server ein vergleichbar ausgestattetes Fallbacksystem bereit. Bei einem Hardwaredefekt, einer Wartung oder einem Komponentenaustausch kann Ihre Umgebung unmittelbar auf einem Fallbackserver in Betrieb genommen werden. Im Falle einer geplanten Wartung erfolgt die Migration auf das Fallbacksystem im laufenden Betrieb und ohne Downtime.

Die bei anderen Hostern übliche zeitaufwändige Bereitstellung eines Ersatzsystems und das Zurückkopieren der Daten entfällt bei uns daher.

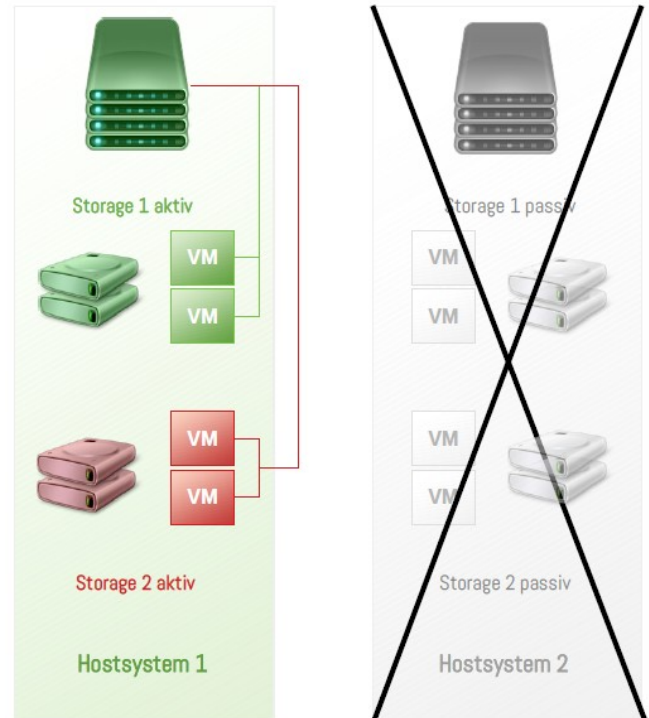


Frontansicht unserer aktuellen Serversysteme

Normalbetrieb



Failoverbetrieb

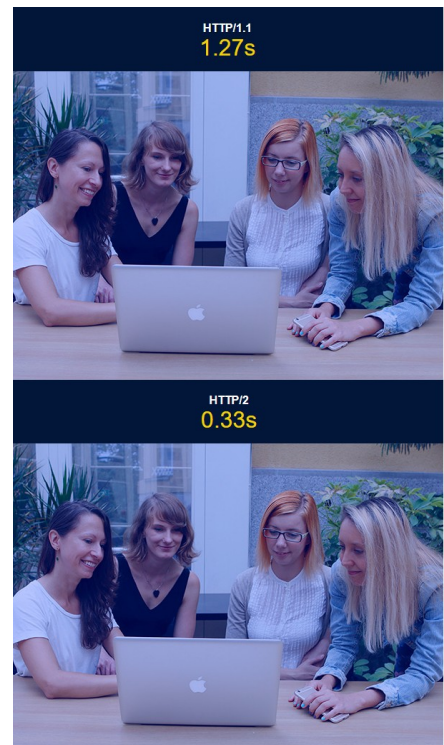


Unsere Software – optimiert für schnelle Zugriffszeiten

Unsere Serversysteme sind für den Betrieb von Webanwendungen optimiert und liefern auch bei vielen gleichzeitigen Zugriffen eine sehr hohe Performance.

Nginx Caching Proxy mit HTTP2

Durch unseren Nginx Caching Proxy greift ihr Browser schon heute per HTTP2 auf Ihre Webanwendung zu. HTTP2 basiert auf dem von Google entwickelten SPDY-Protokoll. Der Performancegewinn Ihrer Webseite ist gewaltig, da Bilder parallel über eine Verbindung geladen werden, statt wie bisher sequentiell hintereinander. Gleichzeitig kann den Nginx Proxy auch als Cache verwendet werden um den Zugriff auf statische Dateien weiter zu beschleunigen.



Ladezeit 200 Bilder - HTTP1 vs. HTTP2
Quelle: <http://www.http2demo.io/>

Web-Application Firewall

Unsere Systeme sind mit einer Web-Application Firewall ausgestattet. Im Falle eines Angriffes werden die Verbindungen der Angreifer limitiert, nachrangig behandelt oder gar vollständig geblockt. Das System erkennt böartige Crawler und eine Vielzahl von Angriffsmustern (DDOS, XSS, SQL-Injects)
Das System eignet sich insbesondere zum Schutz anfälliger Systeme wie Wordpress, Joomla oder Drupal.

DDOS-Protection und Firewall

Attacken auf die Server werden bei uns auf mehreren Ebenen erkannt und ausgesperrt. Neben einem hochmodernen Routersystem mit automatischer DDOS-Erkennung setzen wir eine Firewallsystem ein, um ungewollte Verbindungen zum Server bereits vorab zu blockieren.

Abgesicherter Benutzer-Container

Programm- und Seitenaufrufe laufen bei unseren Servern unter Ihrem Benutzer in einer abgekapselten Umgebung. Dies schafft zusätzliche Sicherheit und ermöglicht es Ihnen z.B. Ihre Entwicklungsumgebung und Ihr Produktivsystem sicher voneinander zu trennen.

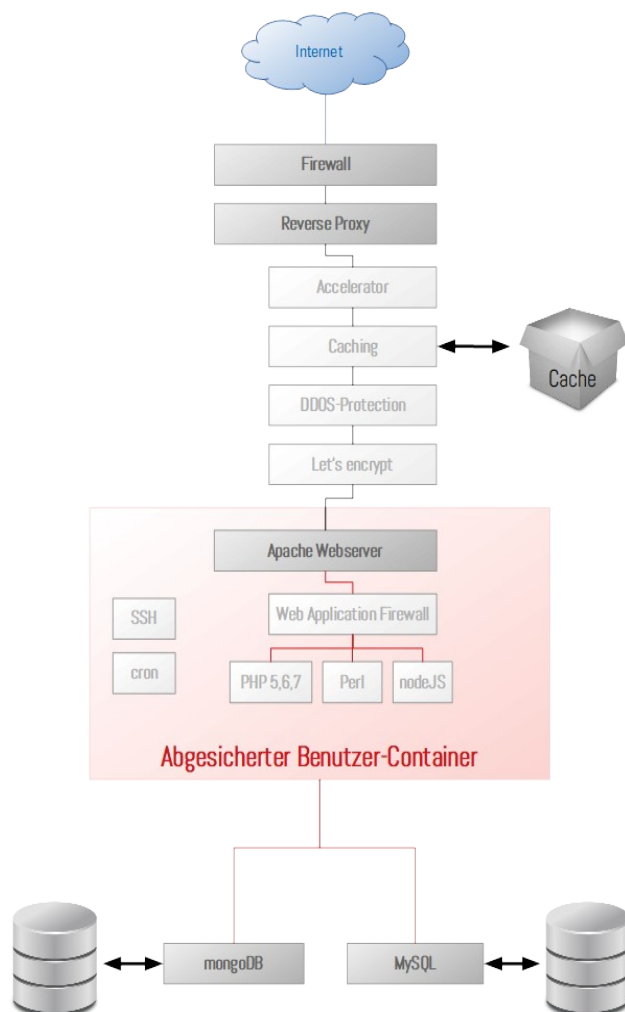
Kostenlose SSL-Zertifikate mit Lets encrypt

Die Server unterstützen SSL-Verschlüsselung via Lets encrypt. Damit bieten Sie Ihren Kunden ein hohes Maß an Sicherheit und Vertrauen ohne Mehrkosten und ohne zusätzlichen Einrichtungsaufwand.

Umfangreiches Einstellungsmenü

Über unser Kundenmenü können Sie alle wichtigen Servereinstellungen selbst vornehmen:

- Verwalten Ihrer Domains, SSL-Zertifikate und DNS-Einstellungen
- Domainspezifische Einstellungen, PHP-Version, Web-Application Firewall
- Emailaccounts, FTP-Zugängen und Datenbanken
- Diverse Tools, z.B. Logviewer, Zugriffsstatistiken, WebFTP



Rechenzentrum

Ein verlässlicher Anbieter in Ihrer Nähe

Vertraulichkeit und Verlässlichkeit sind bei uns die oberste Prämisse. Wir pflegen ein persönliches und gutes Verhältnis zu unseren Kunden und unterstützen sie mit Rat und Tat.

Ihre Daten bleiben in Deutschland, es gelten die deutschen Datenschutzbestimmungen. Wir sind direkt mit den DE-CIX Knoten München und Frankfurt verbunden, dadurch findet auch die Übertragung weitgehend in deutschen Netzen statt.

24/7 Notfallsupport und Monitoring

LimTec betreibt eine Notfallhotline, die rund um die Uhr für Sie besetzt ist. Unsere Servicekräfte beheben auftretende Hard- und Softwareprobleme auch am Wochenende und in der Nacht. Über ein zentrales Monitoring werden alle Serverdienste überwacht und im Falle einer Fehlfunktion umgehend ein Techniker per SMS benachrichtigt.

Zwei Colocations

Mit den beiden Colocations **E-Shelter Datacenter MUC2** und **LimTec Colocation Unterschleissheim** (beide im Raum München) können wir unseren Kunden auch hochausfallsichere Lösungen über mehrere Rechenzentren hinweg anbieten. Ein Crossconnect zwischen den beiden Standorten schützt uns vor Leitungsausfällen. In beiden Rechenzentren kann innerhalb kurzer Zeit ein Vollbetrieb aller Systeme gewährleistet werden.

Rechenzentrum nach ISO 9001 und ISO 27001 zertifiziert

Unsere neueste Colocation im E-Shelter Rechenzentrum München-Unterschleissheim ist nach ISO 9001 und ISO 27001 zertifiziert und erfüllt damit den derzeit höchsten möglichen Datenschutzstandard.



- 20 kV Stromversorgung über 2 getrennte Umspannwerke
- drei USV gepufferte Notstromdiesel mit je 3 MW
- hocheffiziente grundwassergespeiste Kühlsysteme
- alle Versorgungsinfrastrukturen redundant ausgelegt
- ausgefeiltes 7-stufiges Sicherheitszonenkonzept
- PUE-Wert (Power Usage Effectiveness) von 1,2